



Sinterklaaskostuum voor Pompom



Sinterklaasmantel

Benodigheden

- 50 x 80 cm rode wollige stof of vilt
- 150 cm wit kantje van 2,5 à 3 cm breed
- 150 cm geel zigzaglint
- rood garen en geel garen

Werkwijze

Knip de patroondelen twee keer. Leg de stof dubbel. Het pand en de kraag één keer aan de stofvouw leggen, en één keer met ruimte rondom. Knip overal 1 cm extra voor de naden en de zoom, behalve daar waar 'geen zoom' aangegeven staat. Knip de patroondelen uit.

Stik het achterpand en de voorpanden bij de schouders (1) en de zijkanten (2) aan elkaar.

Stik geel lint van boven naar beneden langs de middenvoorlijn van de mantel, ongeveer 3 cm van de rand (3).

Vouw de middenvoorlijn (3) en de onderzijde (4) om en leg het witte kantje gedeeltelijk onder de stof. Laat het ongeveer 1 à 1,5 cm uitsteken. Stik de rand door.

Stik de achterzijde en de voorzijden van de kraag bij de schouders (5) aan elkaar en zoom de onderzijde (6).

Stik het gele lint ongeveer 3 cm van de onderzijde (6) en zoom de middenvoorranden.

Leg kraag met de goede zijde tegen de binnenkant van de mantel en stik de halslijnen (7a en 7b) aan elkaar. Sla de kraag naar buiten toe om en stik nogmaals op ongeveer 3 mm van de kant.

Sinterklaasmijter voor Pompom

Benodigheden

- 20 x 20 cm rode wollige stof of vilt
- 100 cm geel zigzaglint
- rood garen en geel garen

Werkwijze

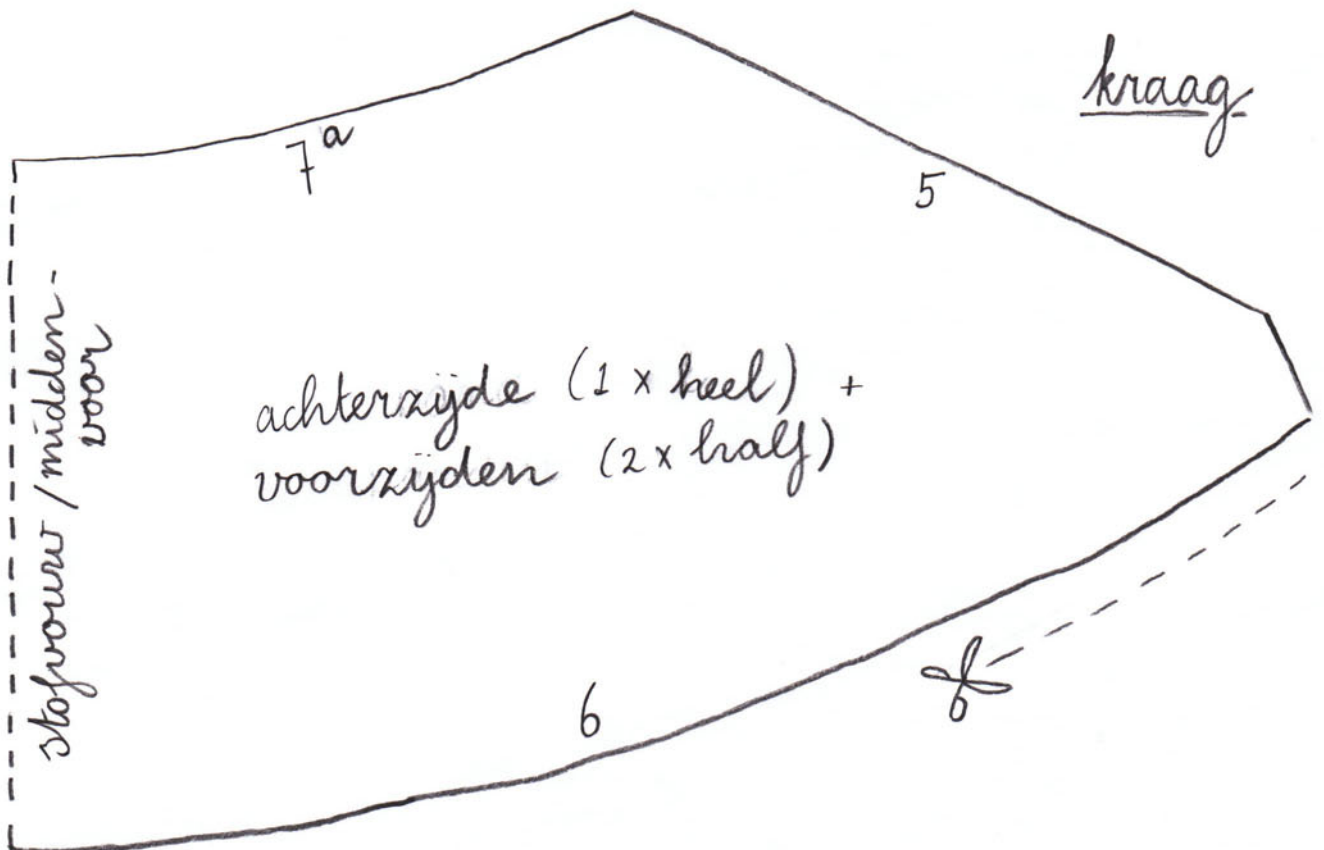
Knip de patroondelen A en B twee keer. Vouw de stof dubbel. Leg middenvoor en middenachter aan de stofvouw. Houdt bij deel A rekening met 1 cm extra rondom voor de zoom en de naden. Bij de zijflap (deel B) is dit niet nodig.

Naai met geel lint een kruis op de voor- en achterzijde van deel A en zoom de onderranden (1).

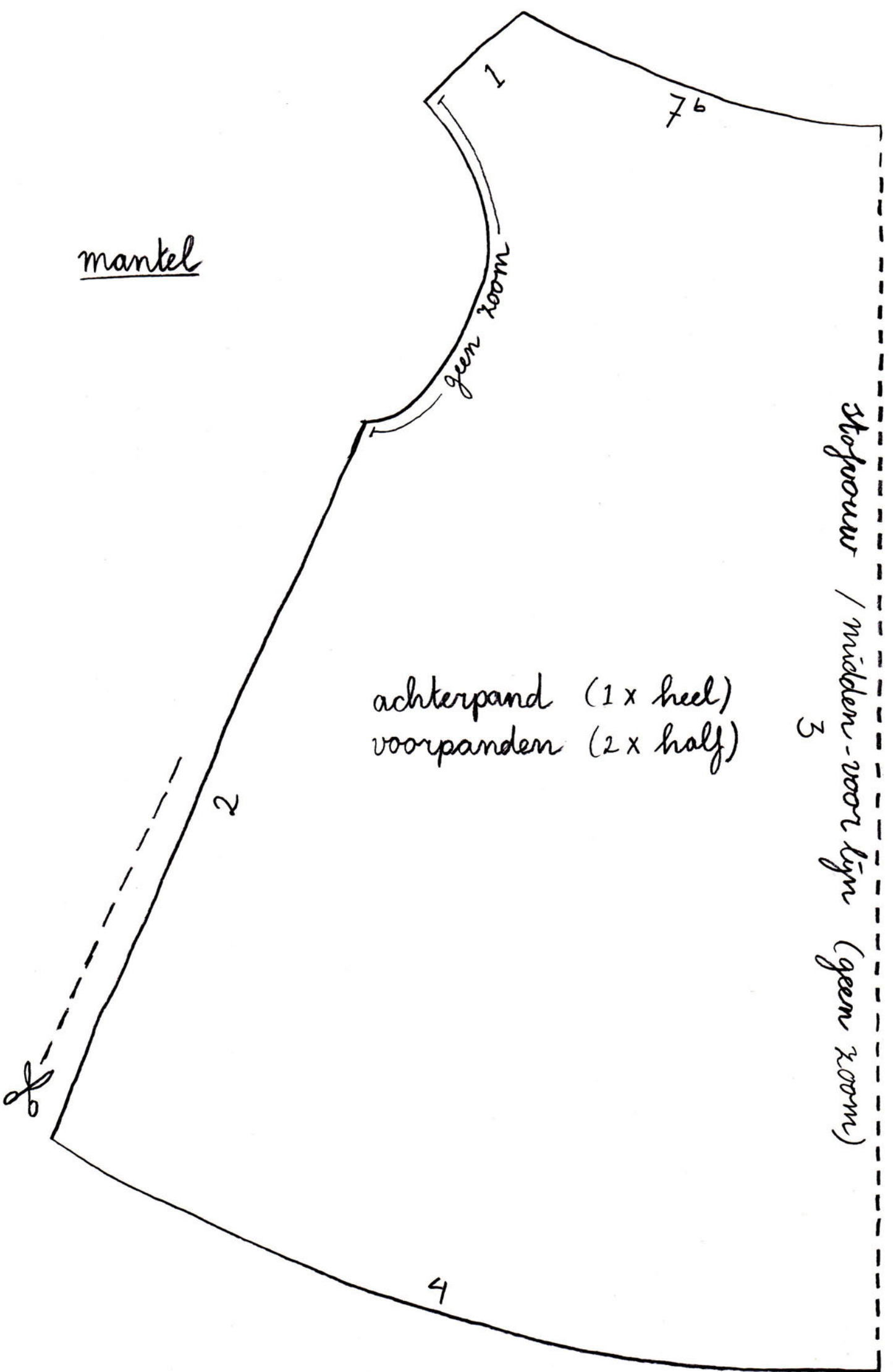
Leg de voor- en achterzijde van deel A met de goede kant op elkaar en stik de zijranden (2) vast. Vouw de goede kant naar buiten en stik nogmaals langs de zijranden op ongeveer 2 à 3 mm van de kant.

Neem de beide zijflapjes en naai geel lint rondom op ongeveer 2 cm van de onderkant. Naai de flapjes dan aan de binnenzijde van de achterkant op ongeveer 1,5 à 2 cm van de zijnaad.

Sinterklaaskostuum voor Pompom



mantel



achterpand (1x heel)
voorpanden (2x half)

stofsouw / midden-voorlijn (geen zoom)
3

Mijter

