



Wintertrui voor Pompom

Benodigheden

- 50 cm rode polarfleece (dikke fleece)
- stukje wit vilt, rood en wit garen
- 3 cm rood klittenband

Werkwijze

Knip het voorpand (1 x heel) en achterpand (2 x half) uit met 1 cm rondom extra voor de naden. Stik met een kleine zigzagsteek op regelmatige afstand lijntjes onderaan de panden, zodat het lijkt op een boord (zie patroon).

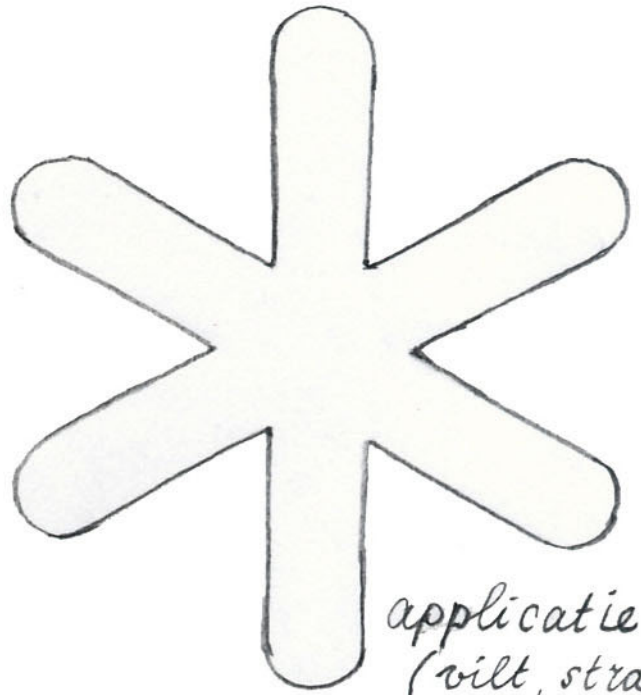
Knip het sterretje uit het vilt, zonder extra ruimte rondom, en speld het op de juiste positie op het voorpand. Stik het sterretje vervolgens vast met een rechte steek.

Stik de schouderaden van het voorpand aan de schouderaden van het achterpand (2).

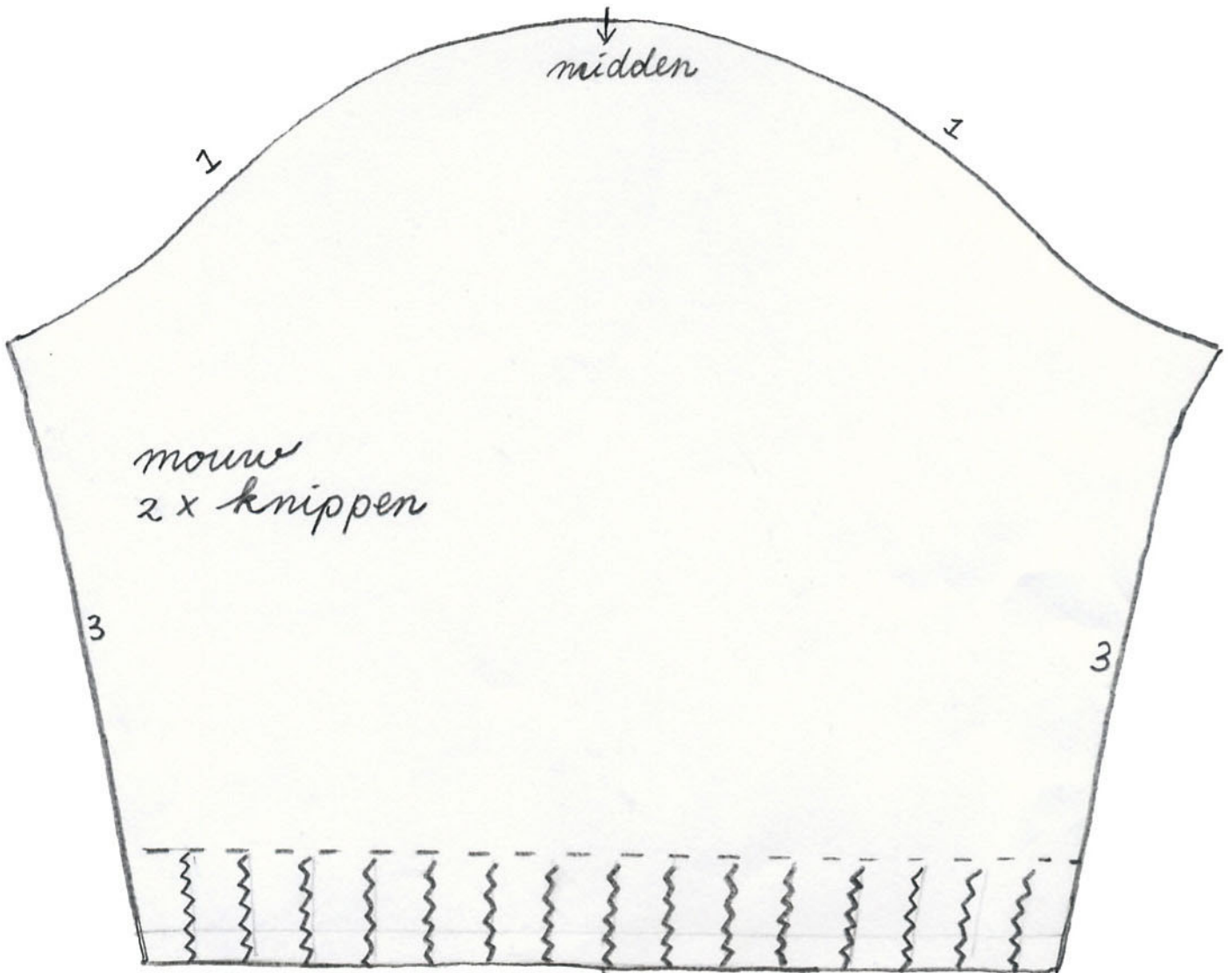
Knip de mouwen uit en maak bij de manchetten eenzelfde boord als eerder bij het voor- en achterpand. Plaats de mouwen met spelden in het voor- en achterpand (1) en stik het aan elkaar. Keer de trui binnenstebuiten en naai vervolgens de zijnaden (3) dicht.

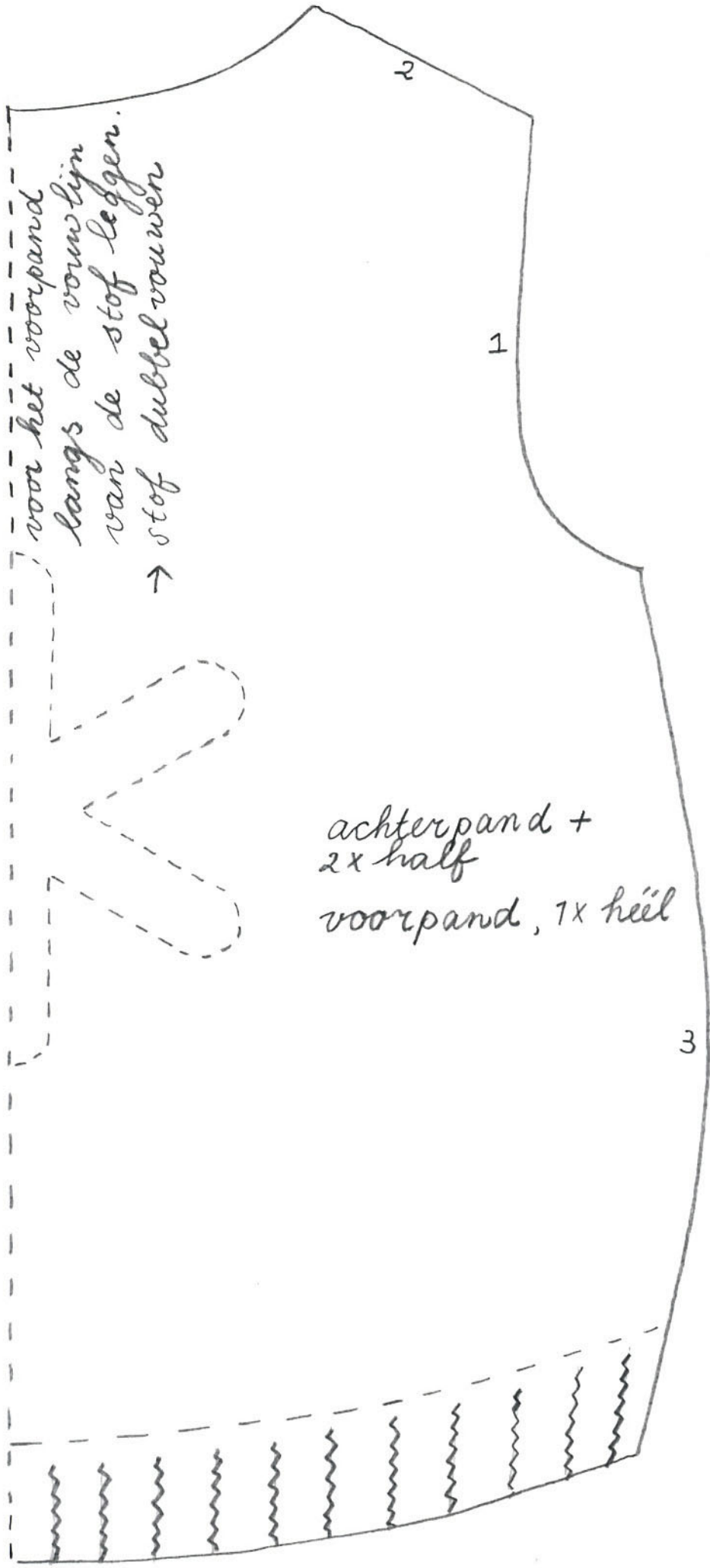
Knip de kraag/col uit de stof. Bereid de kraag/col voor met de zigzagsteeklijntjes en speld de kraag daarna vast op de hals van het truitje (4). Stik deze vervolgens vast.

Stik als laatste de twee achterpanddelen aan elkaar, maar laat circa 3 cm open aan de bovenkant, en laat de kraag helemaal open. Zet aan één uiteinde van de kraag een stukje klittenband. Gebruik het klittenband om de kraag te sluiten. Zo kan Pompoms hoofd er nog doorheen!



applicatie
(vilt, strak
uitknippen)

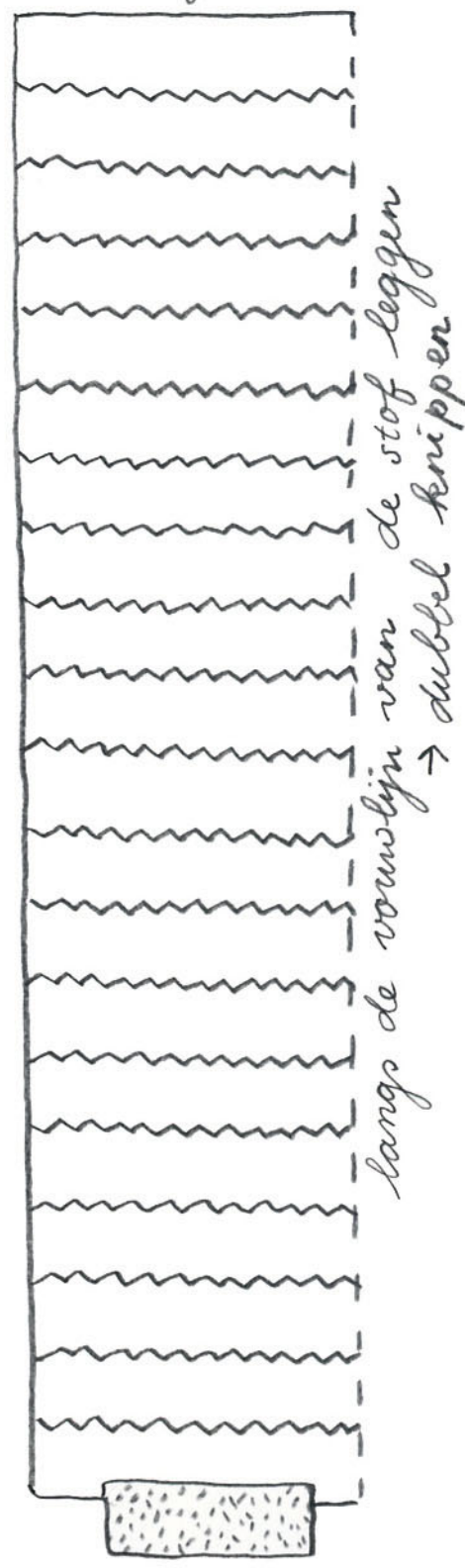




voor het voorpand
langs de vouwlijn
van de stof leggen.
→ stof dubbel vouwen

achterpand +
2x half
voorpand, 1x heël

kraag / col



langs de vouwlijn van de stof leggen
→ dubbel knippen